



Rufen Sie uns an,
wir beraten Sie gerne:
0711 / 50 47 21 42
0175 / 761 58 01

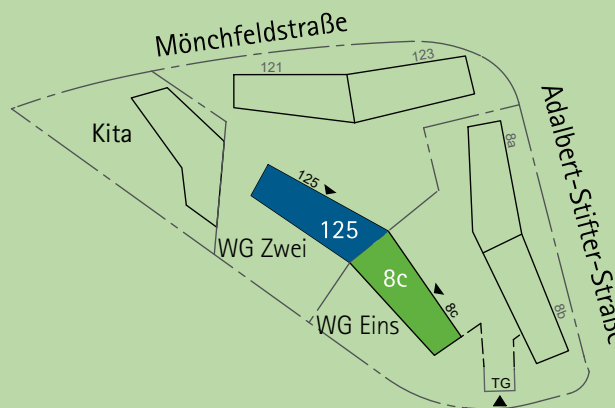
Die Wohngemeinschaft im Überblick

- Barrierefreie, rollstuhlgerechte Wohnung (ca. 270 m²) im Erdgeschoss einer privaten Wohnanlage
- 8 Einzelzimmer (13,30–16,60 m²) mit Gemeinschaftsräumen und 4 Duschbädern
- Große Terrasse
- Fußbodenheizung
- Anwesenheit von Alltagsbegleitern rund um die Uhr
- Haushaltsführung durch Alltagsbegleiter

Zusammensetzung monatlicher Kosten

- Miete und Nebenkosten für Ihr Zimmer und anteilig für die gemeinschaftlich genutzten Räume
- Anwesenheit von Alltagsbegleitern rund um die Uhr
- Zusätzlich fallen ggf. Kosten für die Leistungen eines ambulanten Pflegedienstes an.

Den Mietvertrag schließen Sie mit der Wohlfahrtswerk Altenhilfe gGmbH ab und einen Dienstleistungsvertrag mit unserem „Alltagsbegleiterdienst im Stuttgarter Norden“. Wir beraten Sie gerne.



Wohngemeinschaften am Eschbach

WG Eins am Eschbach: Adalbert-Stifter-Straße 8c
WG Zwei am Eschbach: Mönchfeldstraße 125
70437 Stuttgart-Freiberg

Kontakt:

Juliane Ballinger, Teamleitung Wohngemeinschaften
Tel. 0711 / 50 47 21 42 · Mobil: 0175 / 761 58 01
juliane.ballinger@wohlfahrtswerk.de
www.wohlfahrtswerk.de

Stand: 12/2024

Pflege-WGs in Stuttgart-Freiberg



Erst-
bezug

Gemeinsam wohnen, Unterstützung im Alltag, Pflege nach Bedarf

2 ambulant betreute Wohngemeinschaften am Eschbach
Stuttgart-Freiberg



Gut umsorgt in familiärer Atmosphäre

Die Wohngemeinschaften in Stuttgart-Freiberg bieten Ihnen eine interessante Alternative zum Pflegeheim. Zusammen mit sieben Mitbewohnern teilen Sie sich eine Wohnung und können dort Ihren Tagesablauf individuell gestalten. Zusätzlich haben Sie die Sicherheit, rund um die Uhr versorgt zu sein.

Hochwertige Ausstattung und gute Lage

Die helle, großzügig geschnittene Wohnung, befindet sich ebenerdig in einer 2024 erbauten Wohnanlage, eingebunden in die Nachbarschaft. Der Wohn- und Essbereich mit Küche ist das Zentrum des gemeinschaftlichen Lebens. Von dort aus führen mehrere Türen zu einer großen Terrasse. Ihr eigenes Zimmer richten Sie individuell ein. Jeweils zwei Bewohner teilen sich ein Bad. Alle Räume sind barrierefrei, auch Rollstuhlfahrer können sich bequem bewegen.

In Ihrer Nachbarschaft finden Sie ein vielfältiges Angebot für Freizeitaktivitäten, zum Beispiel das Bürgerhaus und das Feuerbacher Tal mit weitläufigen Wäldern. Mehrere Einkaufsmöglichkeiten und Arztpraxen sind fußbläufig erreichbar. Auch Stadtbahn- und Bushaltestellen befinden sich in unmittelbarer Nähe.

Es sind stets Personen weiblichen, diversen und männlichen Geschlechts gleichermaßen gemeint; für einen lesefreundlicheren Text verwenden wir oft nur die männliche Form.

Tagesgestaltung nach Ihren Vorstellungen

Ihre Wünsche und Ideen spielen im Alltag eine zentrale Rolle. Sie entscheiden, wie Sie den Tag verbringen möchten und bestimmen gemeinsam mit Ihren Mitbewohnern den Speiseplan. Unsere Alltagsbegleiter sind 24 Stunden täglich für Gespräche und Anliegen für Sie da. Vor Ort bereiten sie Ihnen Mahlzeiten frisch zu und führen den Haushalt. Wer Freude daran hat, kann gerne mithelfen. So sind Sie in Gesellschaft und können Ihren Alltag besser bewältigen.

Unterstützung und Pflege nach Bedarf

Unser „Alltagsbegleiterdienst im Stuttgarter Norden“ übernimmt rund um die Uhr die Alltagsbegleitung und darf direkt mit der Pflegekasse abrechnen.

Wenn Sie pflegerische Unterstützung benötigen, zum Beispiel bei der Körperpflege oder aufgrund ärztlicher Verordnungen, vereinbaren Sie dies individuell mit Ihrem selbstgewählten Pflegedienst.

Wir beraten Sie gerne zu den vielfältigen Finanzierungsmöglichkeiten durch die Pflegekasse und das Sozialamt.

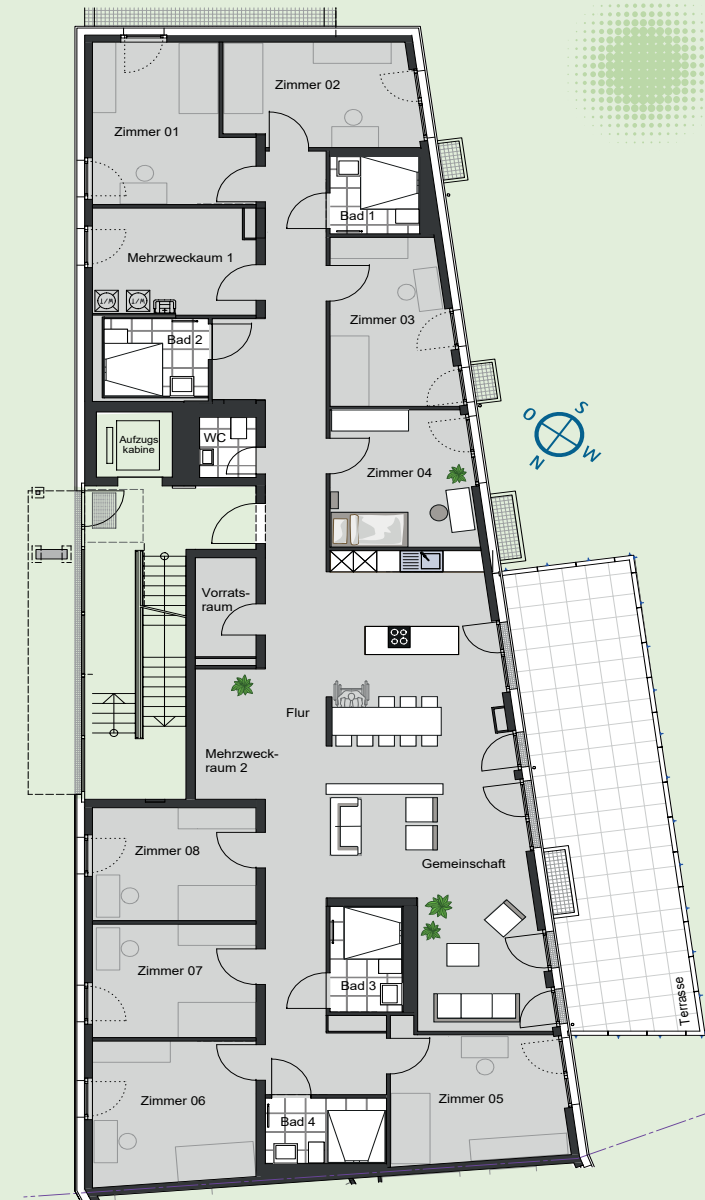


Abbildung: Grundriss WG Zwei

QR-Code scannen für
Wohnanfrage auf
unserer Internetseite

